

6^a edizione
DATI 2019

valore all'ENERGIA

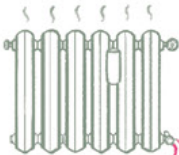
**Soluzioni a tutto campo
per il risparmio energetico**



**8 società del
Gruppo certificate**
Iso 50001



**-29% emissioni totali
di CO₂ e al 2030**
rispetto al 2019



**-5,1% consumi
energetici**
rispetto al 2013

**870 progetti
per risparmiare
energia dal 2007**
(297 in aziende del
territorio)



100% di energia rinnovabile
per tutte le famiglie a mercato libero

**Insieme per ridurre lo spreco
di energia e le emissioni di gas serra**

GRUPPO
HERA

Una sfida di tutti, per tutti

LO SCENARIO

Gli obiettivi di efficienza energetica



Europa
-32,5%

rispetto ai consumi stimati al 2030 in assenza di misure.

Obiettivi al 2030



Italia
-43%

rispetto ai consumi stimati al 2030 in assenza di misure.

L'attenzione di Hera

Riduzione dei consumi energetici:

-5% entro il 2020
rispetto al 2013

-6,5% entro il 2023
rispetto al 2013



8 società del Gruppo hanno ottenuto la certificazione Iso 50001 (gestione dell'energia).

Piano di miglioramento Iso 50001: 343 interventi di efficienza energetica, di cui **299 già realizzati**.

Valore condiviso: 52,2 mln di margine operativo lordo 2019 dalla promozione dell'efficienza energetica.

Misurare i consumi per definire azioni di miglioramento e ridurre così l'impatto ambientale!

Solo energia elettrica rinnovabile

per i consumi delle principali società del Gruppo tra cui Hera Spa, AcegasApsAmga, Marche Multiservizi e Herambiente, pari a circa il 74% dei consumi totali del Gruppo

I consumi di energia del Gruppo Hera

371 mila tep nel 2019



- 59%** Impianti di produzione di energia elettrica o termica
- 30%** Energia elettrica (esclusa illuminazione pubblica)
- 8%** Energia elettrica per illuminazione pubblica
- 2%** Carburanti per mezzi di trasporto
- 1%** Metano e altri vettori energetici per riscaldamento delle sedi



Uno strumento per il risparmio di energia I CERTIFICATI BIANCHI

I certificati bianchi incentivano l'efficienza energetica finanziando progetti che ottengono risparmi misurabili e certificati.

Il Gruppo Hera concorre al 6% dell'obiettivo nazionale di certificati bianchi.

Delle dieci iniziative presentate da Hera al Gestore dei servizi energetici, due riguardano iniziative comportamentali.



Il più efficiente tra gli strumenti



Dal 2007...

123 progetti
con aziende esterne

141 progetti
all'interno di Hera

Energy Manager dell'anno
assegnato ad Hera dalla Federazione Italiana per l'uso Razionale dell'Energia



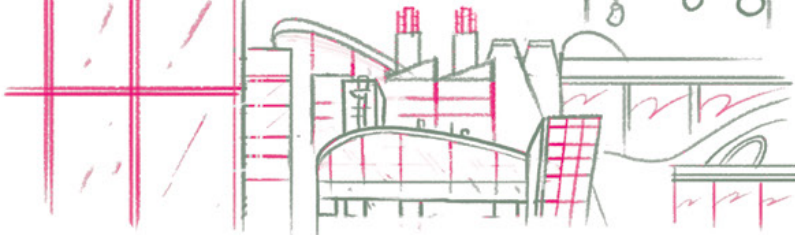
Risparmio di
373.630 tep

Risparmio di
161.404 tep

Totale 264 progetti
dal 2007

Risparmio di
535.034 tep

Consumo annuo di energia elettrica e gas di oltre
339 mila famiglie



Hera per le aziende e le famiglie

COLLABORAZIONE E VICINANZA

Hera per le aziende

Il know-how di Hera a disposizione delle aziende del territorio.



Tra i principali interventi:

→ **BPER**

Efficienza energetica nelle sedi, anche attraverso i comportamenti virtuosi dei dipendenti.

Risparmio di 220 tep/anno

→ **Bonfiglioli riduttori (B0)**

Realizzazione di un nuovo stabile Nearly Zero Energy Building.

Risparmio di 86 tep/anno

→ **Siot (TS)**

Efficientamento energetico di un impianto produttivo

Risparmio di 22 tep/anno

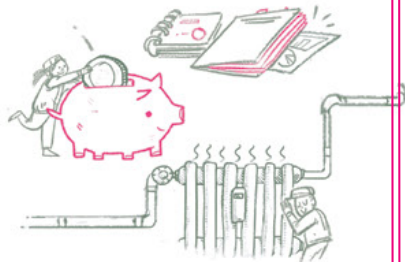


Hera per le famiglie

Offerte commerciali per un uso intelligente dell'energia.

→ **Diario dei consumi**

Per il monitoraggio nel tempo dei consumi in confronto con quelli di clienti simili e clienti virtuosi.



→ **Hera ContaWatt**

Per controllare i consumi elettrici in tempo reale, anche da remoto.

→ **Hera Thermo**

Per controllare e governare i consumi da riscaldamento in tempo reale, anche da remoto.

→ **Hera Led**

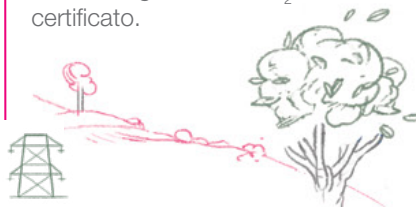
Per risparmiare fino all'80% di energia con lampade a led.

→ **Pacchetto Natura**

Per avere energia elettrica da fonti rinnovabili certificate.

→ **Hera Impronta Zero**

Per avere gas verde CO₂ free certificato.



Efficienza energetica in aumento I RISULTATI OTTENUTI

Le performance energetiche del Gruppo possono essere rappresentate da indicatori che ne indicano l'evoluzione.

Gli indici relativi all'illuminazione pubblica, al settore idrico e alla gestione sedi migliorano grazie agli interventi di efficienza energetica effettuati. Il teleriscaldamento risulta in peggioramento per il maggior funzionamento dell'impianto di cogenerazione di Imola nel periodo estivo.



+0,1%

Termovalorizzatori

produzione energetica
(MWh eq) / volumi trattati (t)



-3,2%

Potabilizzazione

energia primaria (MWh) /
acqua immessa in rete (mgl mc)



27%

punti luce LED

84 comuni con solo
energia elettrica rin-
novabile, 55 comuni
con consumo per
abitante equivalente
<50 kWh/ab



+4,6%

Teleriscaldamento

energia primaria (tep) /
energia termica immessa
in rete (MWh)



-1,1%

Gestione sedi

energia primaria consumata
(tep) / superficie sedi (mgl mq)

-9,7%

Illuminazione pubblica

energia primaria
(kWh) / punti luce



-0,5%

Depurazione

energia primaria (MWh) /
volumi depurati (mgl mc)

Variazioni percentuali 2019/2018



Hera per la riduzione delle emissioni di gas serra

IL NOSTRO IMPEGNO

Lo scenario

Rischio di **aumento della temperatura media globale** di 4°C entro fine secolo in assenza di azioni migliorative (Intergovernmental Panel on Climate Change). Le conseguenze:

- innalzamento del livello dei mari
- ritiro dei ghiacciai
- aumento di fenomeni meteorologici estremi (alluvioni e siccità)
- effetti su salute e migrazione



Secondo l'ultimo report dell'IPCC, è necessario mantenere l'innalzamento delle temperature al di sotto del limite di 1,5°C per evitare un impatto potenzialmente catastrofico sull'intero ecosistema globale.

Gli obiettivi europei e italiani (emissioni di CO₂e rispetto al 1990) (fonte: Eurostat)



Europa

-22%¹

2020 → -20%

2030 → -40%

2030 → -55%²

2050 → neutralità climatica²



Italia

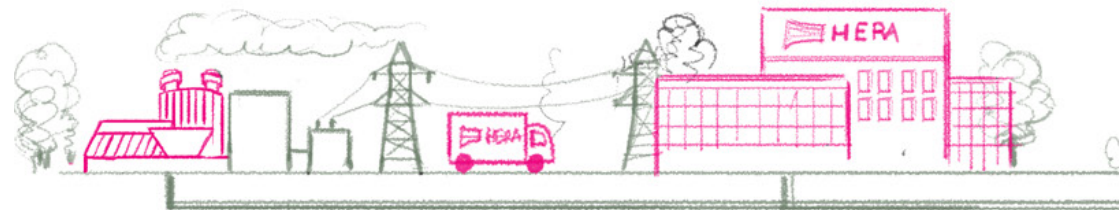
-16%¹

2020 → -21%

¹ dati al 2017

² target in discussione

Emissioni di gas serra nel 2019 (totale Gruppo Hera)



Scopo 3 upstream

Emissioni derivanti da attività e asset che sono in capo ai fornitori del Gruppo Hera. Tali emissioni sono dovute, soprattutto, alla produzione dell'energia che il Gruppo Hera acquista e rivende ai propri clienti.

40%



Scopo 2

Emissioni derivanti dai consumi di energia elettrica di Hera, grazie ai quali la multiutility può svolgere le proprie attività quotidiane.

1%

11% (1.613.000 t CO₂e)

89% (12.592.000 t CO₂e^{**})

Emissioni di gas serra: risultati e target

Scopi			Indicatore	Consuntivo 2019	Target 2023	Target 2030
1	2	3				
			→ Indice di intensità di carbonio della produzione di energia (vs 2013)	-22%	-26%	-35%
			→ Energia elettrica da fonti rinnovabili per i consumi interni	74%	100%	100%
			→ Consumi interni di energia (vs 2013)	-5,1%	-6,5%	-10%
			→ Emissioni CO ₂ e (scopo 1 e 2) (vs 2019)	1,6 mln t CO ₂ e	-8%	-15%
			→ Clienti con soluzioni di efficienza energetica (% contratti sul totale)	19,9%	22%	>25%
			→ Clienti con offerte "verdi"* (% contratti sul totale)	11,6%	58%	>60%
			→ Emissioni CO ₂ e (scopo 1, 2 e 3) (vs 2019)**	14,2 mln t CO ₂ e	-18%	-29%

* Offerte "verdi": Hera Impronta Zero (energia elettrica da fonti rinnovabili ed emissioni di CO₂e dalla combustione di gas metano compensate) e opzione Natura (energia elettrica da fonti rinnovabili);

** Incluso Gruppo EstEnergy. I target tengono conto della compensazione delle emissioni di CO₂e associato al gas metano grazie all'offerta Hera Impronta Zero e dell'energia elettrica rinnovabile venduta ai clienti per circa 2 milioni di tonnellate di CO₂e.



Scopo 1

Emissioni derivanti da attività e asset che sono in capo al Gruppo Hera e da consumi di combustibile grazie ai quali la multiutility può svolgere le proprie attività quotidiane.

10%



Scopo 3 downstream

Emissioni derivanti da attività e asset che sono in capo ai clienti del Gruppo Hera, siano essi famiglie o aziende terze. Tali emissioni sono dovute alle attività che questi clienti riescono a eseguire grazie ai servizi che vengono forniti loro da Hera.

49%

Dove siamo oggi I NOSTRI RISULTATI

RISPARMIO DI ENERGIA (% rispetto ai consumi energetici 2013)

Piano di miglioramento energetico Iso 50001 (relativo a Hera Spa, Inrete, AcegasApsAmga e Marche Multiservizi)



5,1% Con gli interventi realizzati al 2019
Pari al consumo di oltre 6.000 famiglie

5,9% Con gli interventi realizzati e previsti al 2020

DOVE E QUANTO RISPARMIAMO

Principali interventi di risparmio energetico realizzati e previsti nel periodo 2016-2020 (risparmio annuo in tep: tonnellate equivalenti di petrolio)

Acqua

- 1 Depuratore Modena**
Efficientamento del processo di digestione anaerobica e adozione cogeneratore
2020 → **137 tep**
- 2 Depuratore Ferrara**
Sostituzione compressori con macchine ad alta efficienza
2019 → **118 tep**
- 3 Depuratore Cesena**
Installazione nuovi compressori
2019 → **68 tep**
- 4 Depuratore Padova**
Sostituzione di un compressore con macchine ad alta efficienza
2016 → **45 tep**
- 5 Acquedotto Trieste**
Individuazione puntuale delle perdite con conseguente riduzione dei volumi d'acqua movimentati
2019 → **28 tep**
- 6 Depuratore Riccione**
Sostituzione compressori con macchine ad alta efficienza
2018 → **24 tep**

Illuminazione Pubblica

- 7 Lugo**
Riqualificazione energetica dell'impianto
2019 → **215 tep**
- 8 Pesaro**
Riqualificazione energetica dell'impianto
2018 → **213 tep**

Energia

- 9 Teleriscaldamento Ferrara**
Sfruttamento geotermia in sostituzione di energia fossile
2020 → **524 tep**
- 10 Centrale di cogenerazione di Bologna**
Rifacimento centrale Cogen, arrivata a fine vita utile
2018 → **469 tep**
- 11 Turboespansore Ferrara**
Ristrutturazione del turboespansore con maggiore produzione di energia
2018 → **368 tep**
- 12 Turboespansore Bologna**
Ottimizzazione gestione turboespansore Ducati
2018 → **330 tep**
- 13 Centrale di cogenerazione di Imola**
Ottimizzazione del funzionamento della centrale
2018 → **215 tep**

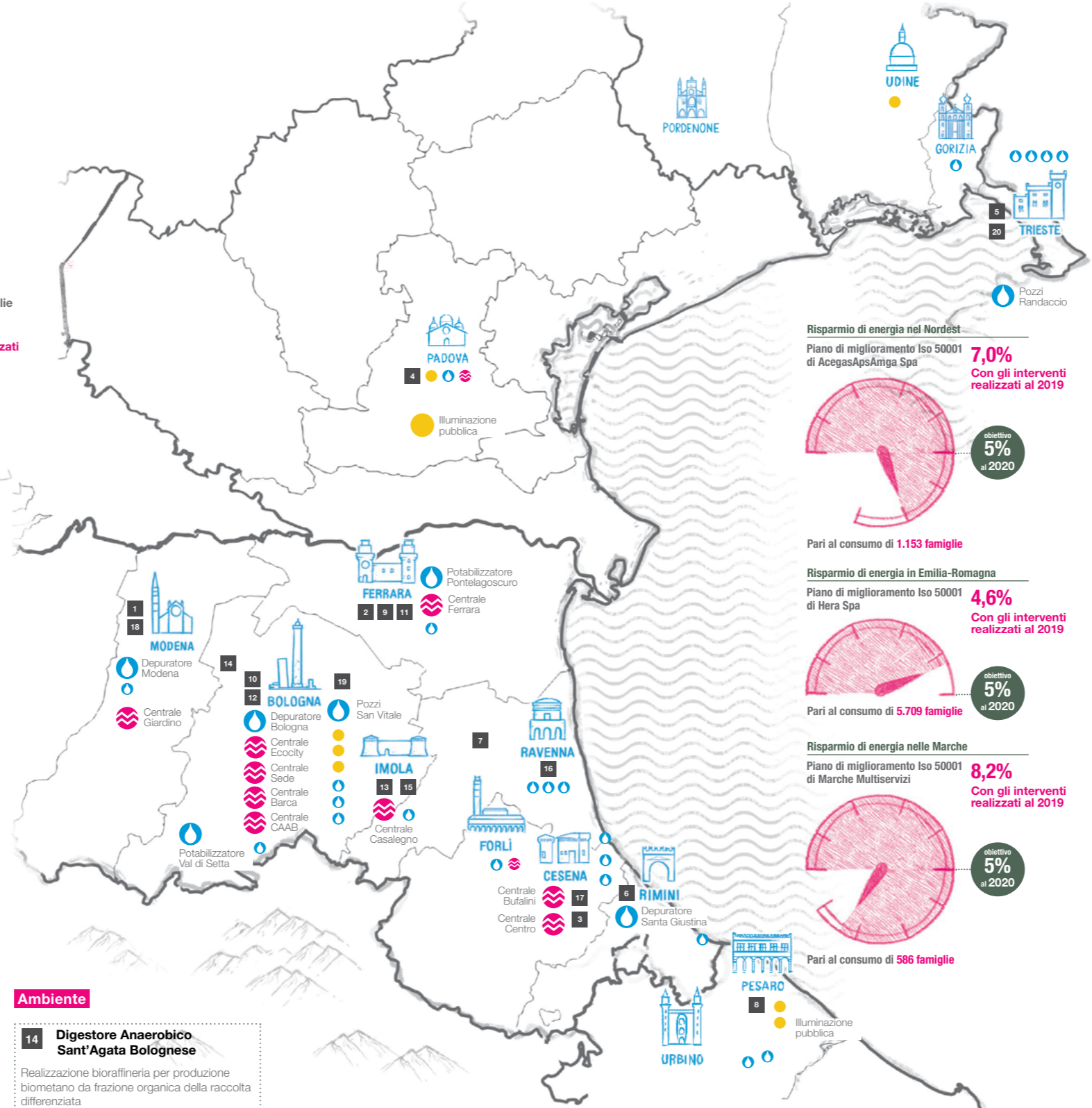
Ambiente

- 14 Digestore Anaerobico Sant'Agata Bolognese**
Realizzazione bioraffineria per produzione biometano da frazione organica della raccolta differenziata
2018 → **4.772 tep**
- 15 Discarica Imola**
Potenziamento impianto di produzione di energia elettrica da biogas
2017 → **2.034 tep**
- 16 Discarica Ravenna**
Potenziamento impianto di produzione di energia elettrica da biogas
2018 → **1.754 tep**
- 17 Discarica Cesena**
Potenziamento impianto di produzione di energia elettrica da biogas
2018 → **421 tep**

Partner Esterni

- 18 BPER (MO)**
Intervento di efficientamento energetico negli edifici
2018 → **220 tep**
- 19 Bonfiglioli riduttori (BO)**
Intervento di efficientamento energetico negli edifici
2018 → **86 tep**
- 20 Siot (TS)**
Efficientamento energetico di un impianto produttivo
2019 → **22 tep**

HERA PER L'EFFICIENZA ENERGETICA



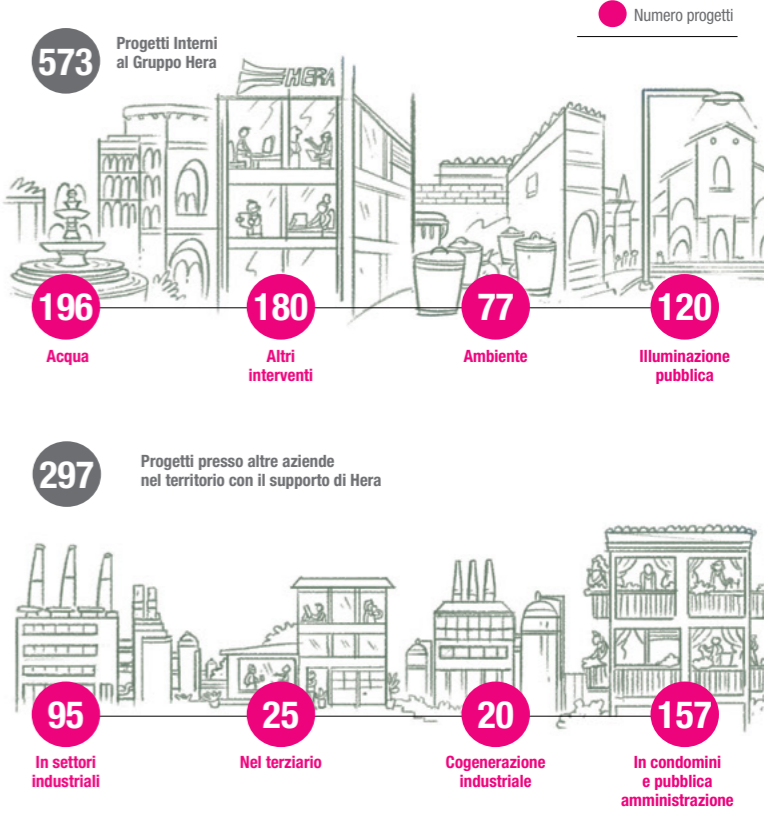
DOVE E QUANTO CONSUMIAMO

Principali centri di consumo energetico di Hera Spa, AcegasApsAmga e Marche Multiservizi

	Tra 500 e 1.500 TEP	Oltre 1.500 TEP
Servizio idrico	🔵	🔵
Distribuzione gas	🔴	🔴
Centrali di teleriscaldamento	🟡	🟡
Sedi, automezzi e illuminazione pubblica	🟡	🟡

In sintesi IL NOSTRO IMPEGNO

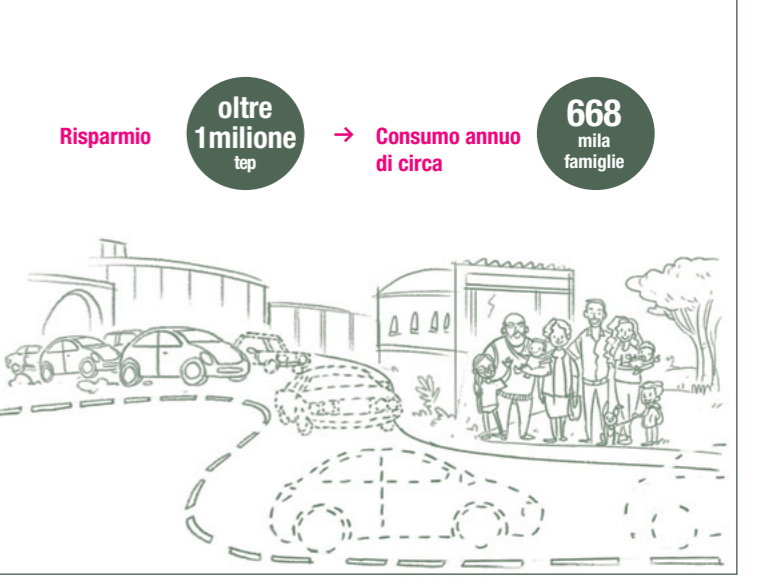
870 INTERVENTI DI EFFICIENZA ENERGETICA DAL 2007 AL 2021



RISPARMIO ENERGETICO ANNUO (TEP)



I BENEFICI PER L'AMBIENTE DAL 2007 AL 2021



Scopri di più su www.gruppohera.it/report • bs.gruppohera.it

Hera è sui social
📷 📺 📱 📧 📞



Il tep (tonnellata equivalente di petrolio)

è l'unità di misura convenzionale dell'energia primaria ed è pari a quella ottenuta dalla combustione di una tonnellata di petrolio.

Una famiglia di tre persone in un anno consuma circa 1,6 tep di energia per il riscaldamento e i consumi elettrici.

Per la redazione del presente report sono stati utilizzati in primo luogo i seguenti fattori di conversione: energia elettrica 0,187 tep/MWh, gas naturale 0,82 tep/000 nmc, calore 0,103 tep/MWh, biogas 0,55 tep/000 nmc, gasolio 0,84 Tep/000 l, benzina 0,77 Tep/000 l, gpl 0,60 Tep/000 l.

Hera S.p.A.

Viale Carlo Berti Pichat n. 2/4

40127 Bologna

tel. +39 051.28.71.11

fax. +39 051.28.75.25

www.gruppohera.it



Scopri di più su

www.gruppohera.it/report

bs.gruppohera.it

Le emissioni di gas serra relative alla realizzazione di questo report sono state neutralizzate con un progetto di riforestazione nel Parco del Delta del Po in Emilia-Romagna.



Per la realizzazione di questo report abbiamo usato carta Shiro Echo, 100% riciclata.

Finito di stampare nel mese di luglio 2020.